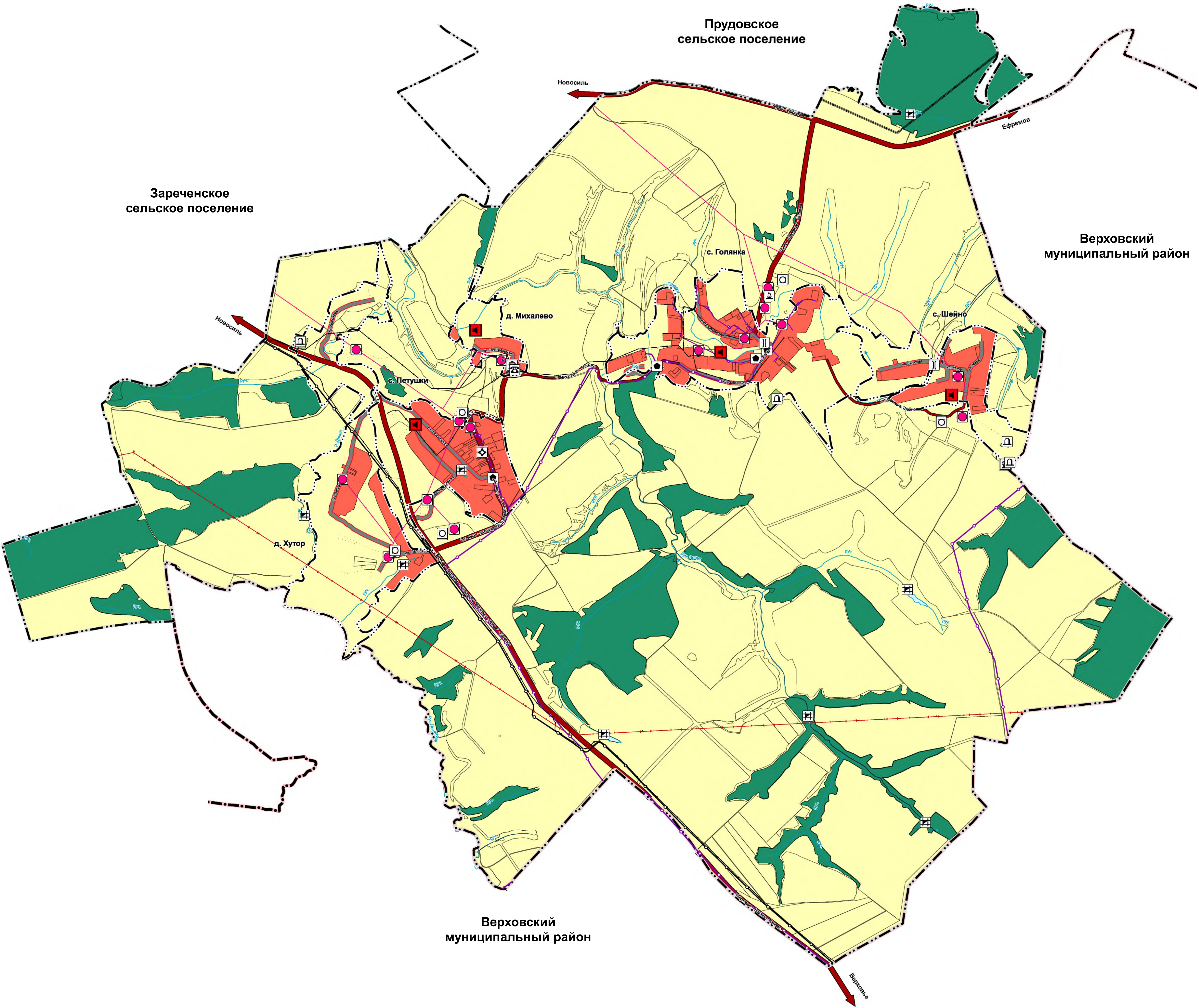


МАТЕРИАЛЫ ПО ОБОСНОВАНИЮ ГЕНЕРАЛЬНОГО ПЛАНА ПЕТУШЕНСКОГО СЕЛЬСКОГО ПОСЕЛЕНИЯ  
НОВОСИЛЬСКОГО РАЙОНА ОРЛОВСКОЙ ОБЛАСТИ  
Карта объектов федерального, регионального и местного значения



Условные обозначения:

Границы единиц административно-территориального деления Российской Федерации

Границы муниципального района (сущ.)

Границы сельского поселения (сущ.)

Границы населенного пункта (сущ.)

Границы земельных участков, сведения о которых содержатся в ЕГРН

Функциональные зоны

Жилая зона

Производственная зона, зоны инженерной и транспортной инфраструктур

Зона сельскохозяйственного использования

Зона лесов

Зона специального назначения

Автомобильные дороги

Автомобильные дороги регионального или межмуниципального значения (сущ.)

Автомобильные дороги местного значения (сущ.)

Улично-дорожная сеть сельского населенного пункта

Улицы в жилой застройке (сущ.)

Объекты здравоохранения

Объект (здание, комплекс зданий), на базе которого оказывается первичная медико-санитарная помощь (сущ.)

Объекты культурного наследия (ОКН)

Памятник (сущ.)

Прочие объекты обслуживания

Административное здание (сущ.)

Предприятия и объекты сельского и лесного хозяйства, рыболовства и рыбоводства

Предприятия растениеводства (сущ.)

Места погребения

Кладбище (сущ.)

Объекты единой государственной системы предупреждения и ликвидации чрезвычайных ситуаций

Объект информирования и оповещения (план.)

Искусственные дорожные сооружения

Мостовое сооружение (сущ.)

Гидротехнические сооружения

Водоподпорные и водонапорные гидротехнические сооружения (сущ.)

Объекты водоснабжения

Водонапорная башня (сущ.)

Артезианская скважина (сущ.)

Объекты добычи и транспортировки газа

Газорегуляторный пункт (сущ.)

Электрические подстанции

Электрическая подстанция 10 кВ (сущ.)

Линии электропередачи (ЛЭП)

Линии электропередачи 500 кВ (сущ.)

Линии электропередачи 10 кВ (сущ.)

Магистральные трубопроводы для транспортировки жидких и газообразных углеводородов

Магистральный газопровод (сущ.)

Распределительные трубопроводы для транспортировки газа

Газопровод распределительный высокого давления (сущ.)

Газопровод распределительный низкого давления (сущ.)

Сети электросвязи

Линия связи (сущ.)

Линейно-кабельное сооружение связи (сущ.)

Поверхностные водные объекты

Водоток (река, ручей, канал) (сущ.)

Водоём (озеро, пруд, обводненный карьер, водохранилище) (сущ.)

Природный выход подземных вод (родник, гейзер) (сущ.)

федерального значения

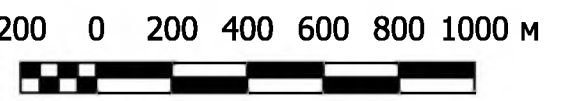
регионального значения

местного значения

Объекты

Перечень объектов культурного наследия (памятников истории и культуры) народов Российской Федерации						
№ п/п	Наименование	Датировка	Категория	Реквизиты	Адрес	Регистрационный номер
1	Братская могила воинов, погибших в 1943 г.	1943	Региональный	Решение исполнительного комитета Орловского областного Совета народных депутатов от 27 января 1987 г. № 33	Орловская область, Новосильский р-н с. Шойно Петушенского с/с	571410660640005
2	Братская могила воинов, погибших в 1941 - 1943 гг.	1943	Региональный	Решение исполнительного комитета Орловского областного Совета народных депутатов от 27 января 1987 г. № 33	Орловская область, Новосильский р-н д. Михалево Петушенского с/с	571410660630005

Применяемые сокращения:  
сущ. - существующий, реконструируемый и строящийся объект;  
план. - планируемый к размещению объект.



Проект внесения изменений в Генеральный план Петушенского сельского поселения Новосильского района Орловской области		
Приказ Управления градостроительства, архитектуры и землеустройства Орловской области от 29.04.2022 № 01-22/18	Управление градостроительства, архитектуры и землеустройства Орловской области Бюджетное учреждение Орловской области «АРХИТЕКТУРНО-ПЛАНИРОВОЧНОЕ УПРАВЛЕНИЕ ОРЛОВСКОЙ ОБЛАСТИ» (БУ ОО «ОРЕЛАРХПЛАНИ») Директор: Ежов Д.Е. Заместитель директора: Капанова Е.А. Начальник отдела разработки градостроительной документации: Волкова О.В.	
Карта объектов федерального, регионального и местного значения	2025 г.	